

Návod Instalace Sonim PC Tool pro telefon

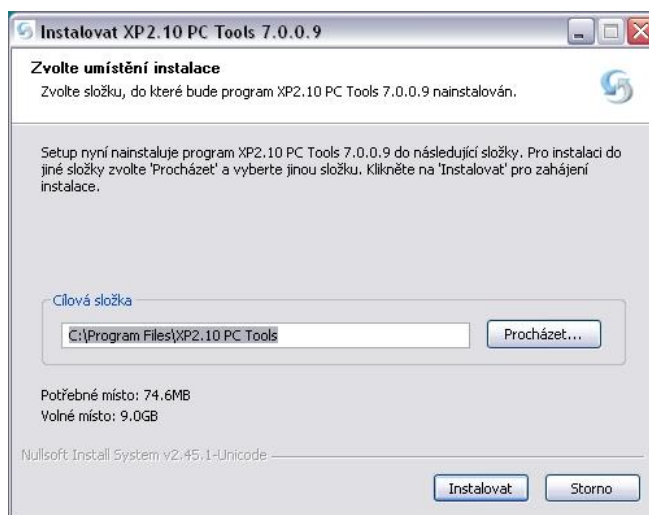
XP2.10 Spirit

Windows XP Professional 32bit

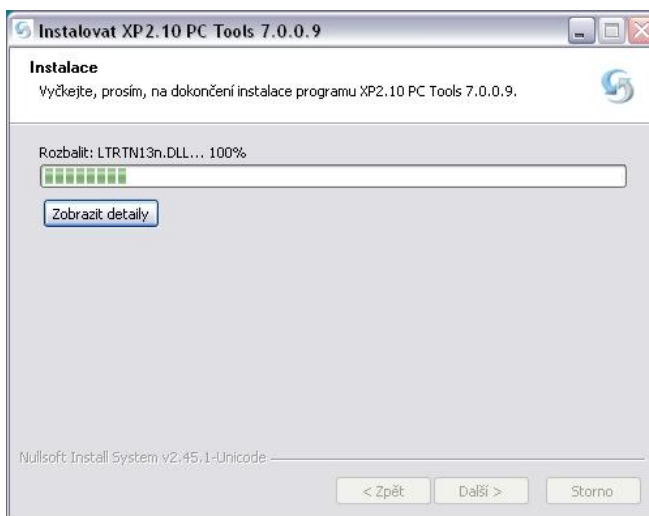
1. Stáhněte si poslední verzi PCTool pro Sonim XP2.10
2. Rozbalte ZIP soubor na pevný disk do počítače.
3. Ze složky Product spusťte soubor Setup.Exe
4. Vyberte jazyk instalace a klikněte na tlačítko **OK**



5. Zadejte adresář, do kterého chcete instalovat PCTools (doporučuji neměnit).



6. Klikněte na tlačítko **Instalovat**.
7. Nyní uvidíte okno s průběhem instalovaných souborů.



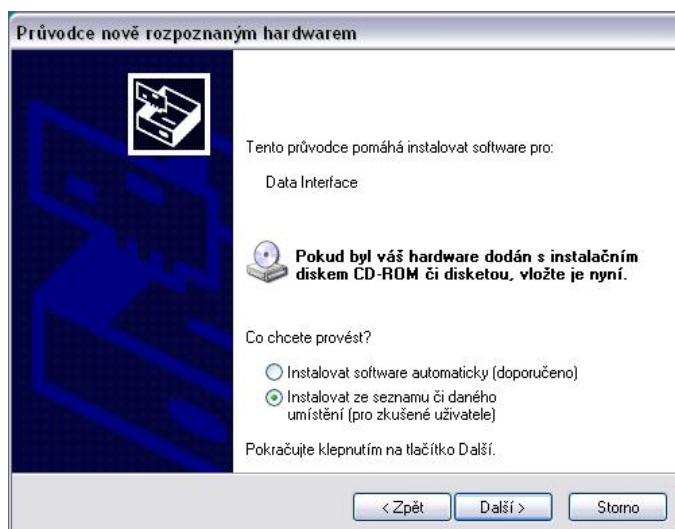
8. Po skončení instalace jste požádáni o spuštění PCTools, **zrušte Spustit program XP2.10 PC Tools** a klikněte na tlačítko **Dokončit**.



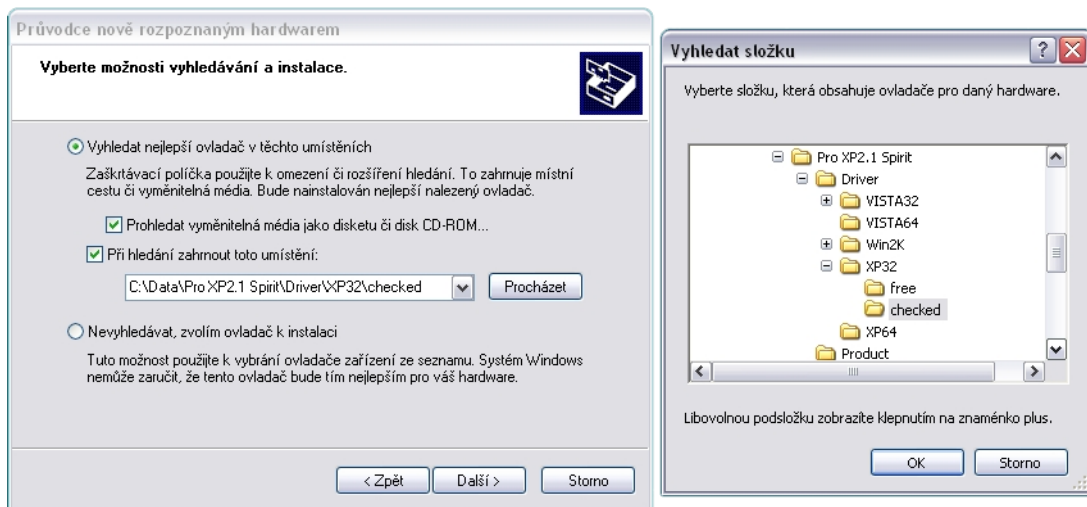
9. Nyní zasuňte USB kabel telefonu do PC a následně MicroUSB část do telefonu.
10. Vyčkejte, dokud se v pravém dolním rohu nenačte informace o novém zařízení.
11. Nyní uvidíte okno, vyžadující vyhledání ovladačů nového zařízení Data interface.
Zvolte **Ne, nyní ne** a klikněte na tlačítko **Další**.



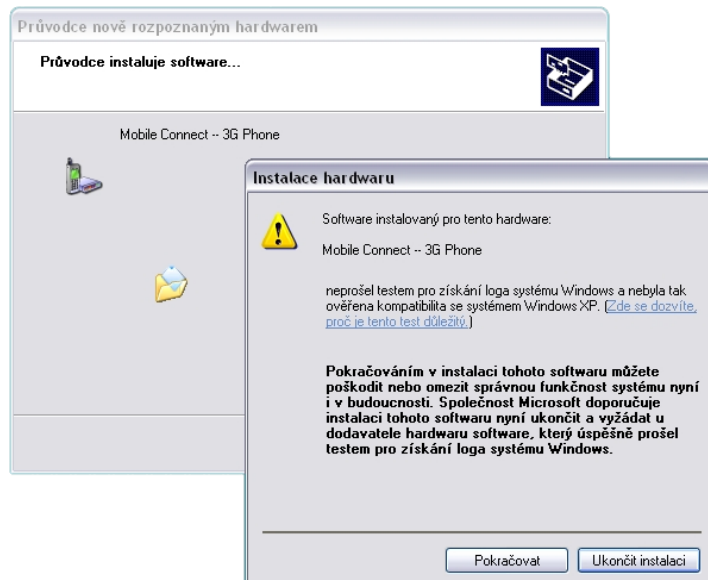
12. V dalším okně se zobrazí nalezený nový Hardware, vyberte **Instalovat ze seznamu či dodaného umístění** a pokračujte kliknutím na tlačítko **Další**.



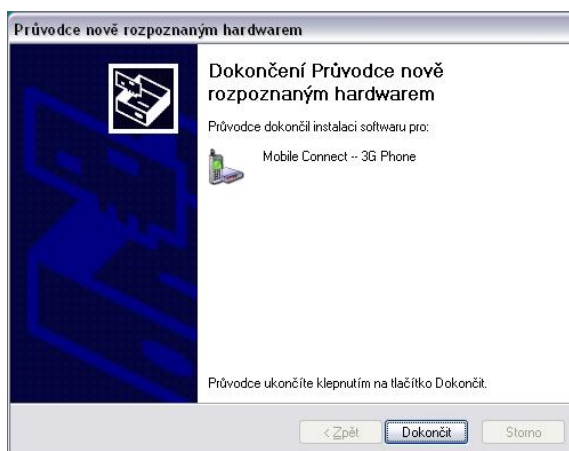
13. V instalačním adresáři, tam, kde jste rozbalili instalační soubory najdete složku **Driver/XP32/Checked**, potvrďte ji **OK** a pokračujte kliknutím na **Další**.



14. Zobrazí se okno Průvodce instalace software pro **Mobile Connect – 3G Phone**. Klikněte **Pokračovat**.



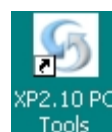
15. Vyčkejte, dokud se nezobrazí **Dokončeno** a klikněte na **Dokončit**



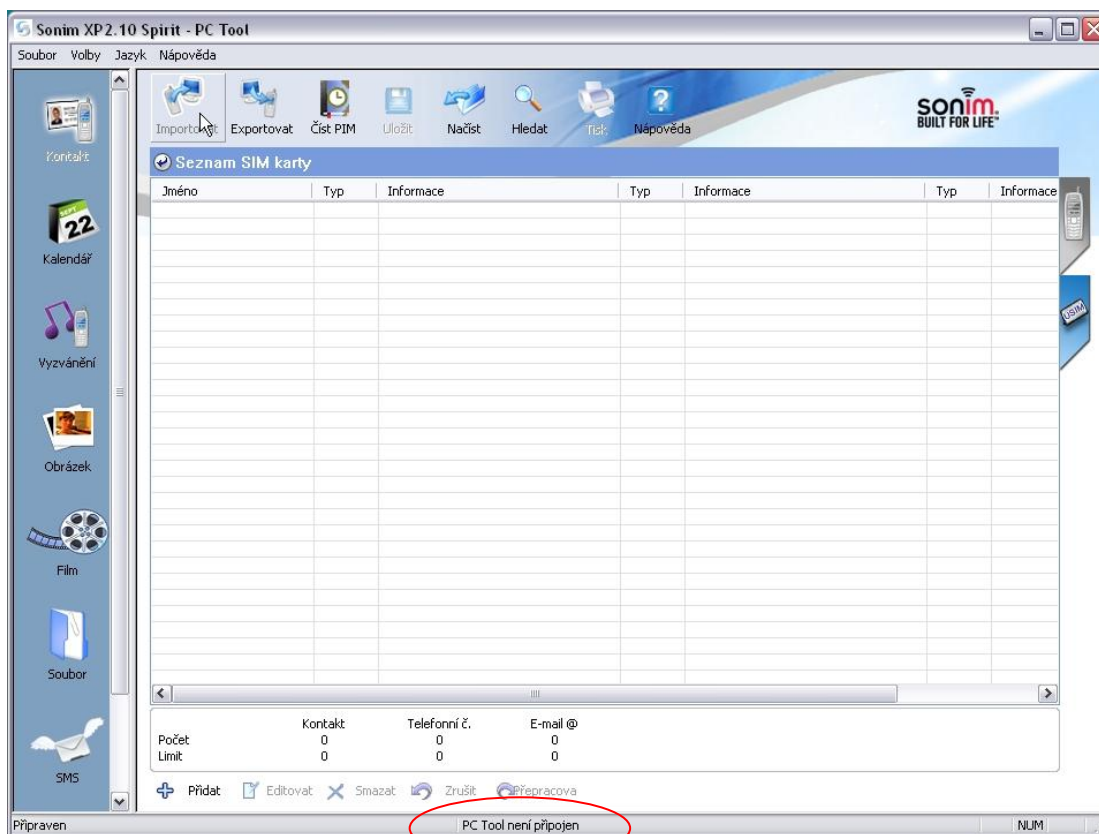
16. Pokračujte dále a stejným způsobem nainstalujte ovladač **Mobile Connect – Diagnostics Interface**.

17. Po ukončení instalace ovladačů **restartujete PC**.

18. Po restartu **spustíte aplikaci XP2.10 PC Tools**.



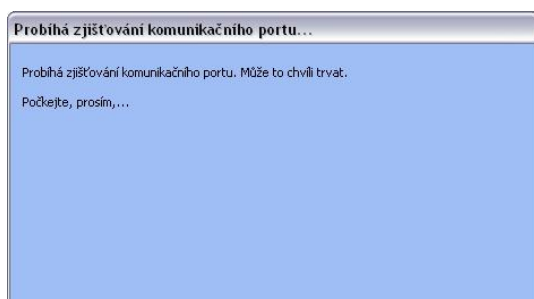
19. Ve stavovém řádku uvidíte oznámení, že PC Tool není připojen.

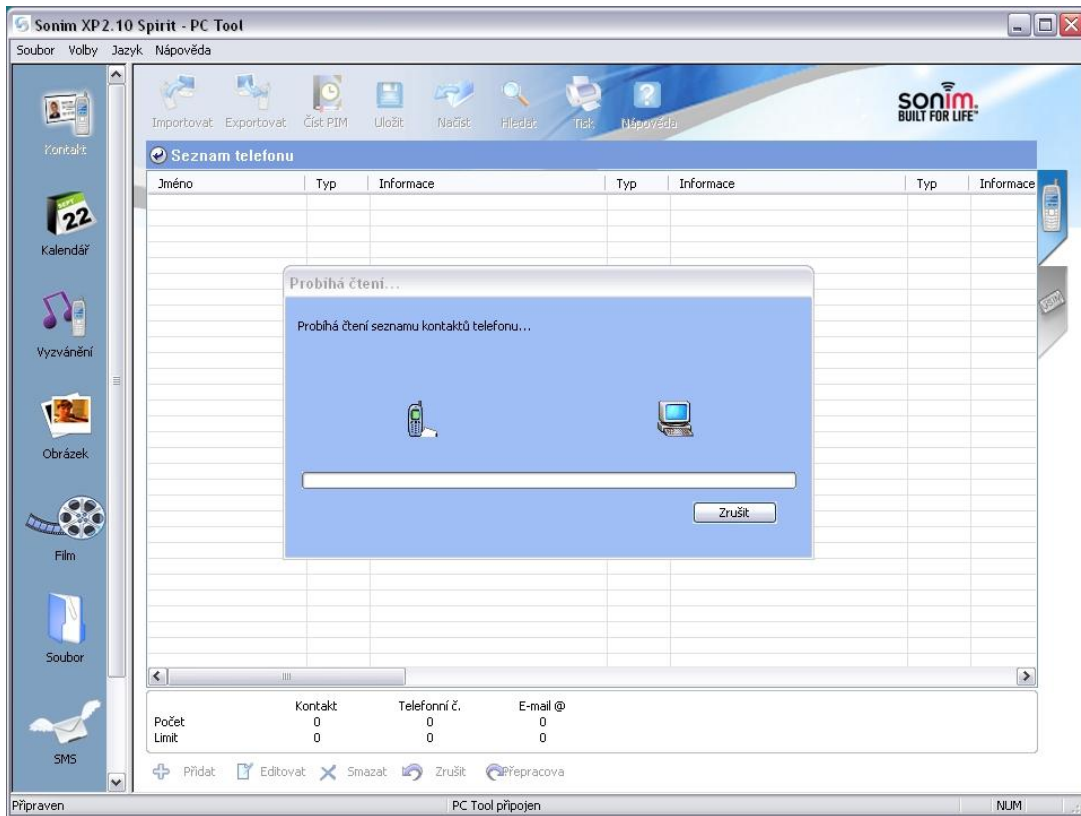


20. Vezměte do ruky telefon a v menu naleznete **Připojení > [3] Synchronizace**. Po zvolení se zobrazí v telefonu zpráva, že telefon **čeká na spojení s počítačem**.

21. Nyní přejděte k PC, vlevo vyberte zástupce (ikonku) pro **Kontakt**

22. Nahoře v liště klikněte na ikonu **Importovat**. Zobrazí se následující hlášení





23. Nyní uvidíte kontakty z telefonu (pokud je máte vloženy)

24. Přes nástroj a ikonu Čist PIM můžete nastavit synchronizaci dat s MS Outlook nebo MS Outlook Express.